



# Hyvinkään Altus

Valoisia rivitalokoteja ihastuttavan  
Parantolanpuiston sydämeen



[www.marvea.fi](http://www.marvea.fi)

# Hyvä arki alkaa kotiovelta

Hyvinkään Altus toivottaa sinut ja perheesi tervetulleeksi ihastuttavan Parantolanpuiston ainutlaatuihin puisto-ympäristöön. Omalle tontille sijoittuvan rivitalon seitsemän tarkkaan suunniteltua 104 m<sup>2</sup> kotia tarjoavat huoletonta uudisasumista ja luonnonläheistä arkea keskellä kaupungin palveluita.



Visualisointikuva on taiteilijan näkemys ja saattaa poiketa toteutetusta.

## Lapsiperheiden suosima alue

Parantolanpuisto ja Kirkkopuisto leikkipaikkoineen muodostavat viihtyisän ulkoilu- ja leikkialueen, joka alkaa kirjaimellisesti kotiovelta. Hyvinkään Altuksen rivitalokodit avautuvat suoraan puistomaisemiin ja kutsuvat lapset, vanhemmat ja koko perheen mäntymetsän katveeseen nauttimaan historiallisen alueen tunnelmasta. Koulut, päiväkotit, leikkipuistot ja harrastuspaikat ovat kaikki kävelyetäisyydellä – täällä arki hoituu helposti jalan.

## Asunto Oy Hyvinkään Altus

Parantolankatu 12, 05800 Hyvinkää

**Sijainti:** Hyvinkää, Parantola

**Talotyyppi:** Rivitalo

**Kerroksia:** 2

**Asuntoja:** 7

**Huoneita:** 4H+K+S+TH

**Asuntojen pinta-ala:** 104 m<sup>2</sup>

**Tontti:** Oma

**Arvioitu valmistuminen:** Kevät 2027



Visualisointikuva on taiteilijan näkemys ja saattaa poiketa toteutetusta.

# Hyvinkään parhaalla paikalla

Parantolanpuisto sijaitsee keskellä historiallista ja arvostettua Hyvinkäästä. Rautatieasemalle kävelet vartissa, ruokaostokset hoituvat viereisessä kauppakeskus Willassa, koulut, päiväkodit, leikkipuistot ja urheilupaikat ovat kävelyetäisyydellä. Tänne on helppo kotiutua, kun kaikki tärkeä on lähellä.



#### Liikenneyhteydet:

- Hyvinkään rautatieasema, 800 m. Helsinkiin on 40 minuutin junamatka.
- Bussipysäkit 200 m, Hämeenkatu 28 L ja Hämeenkatu 19.

#### Päiväkodit, koulut ja leikkipuistot:

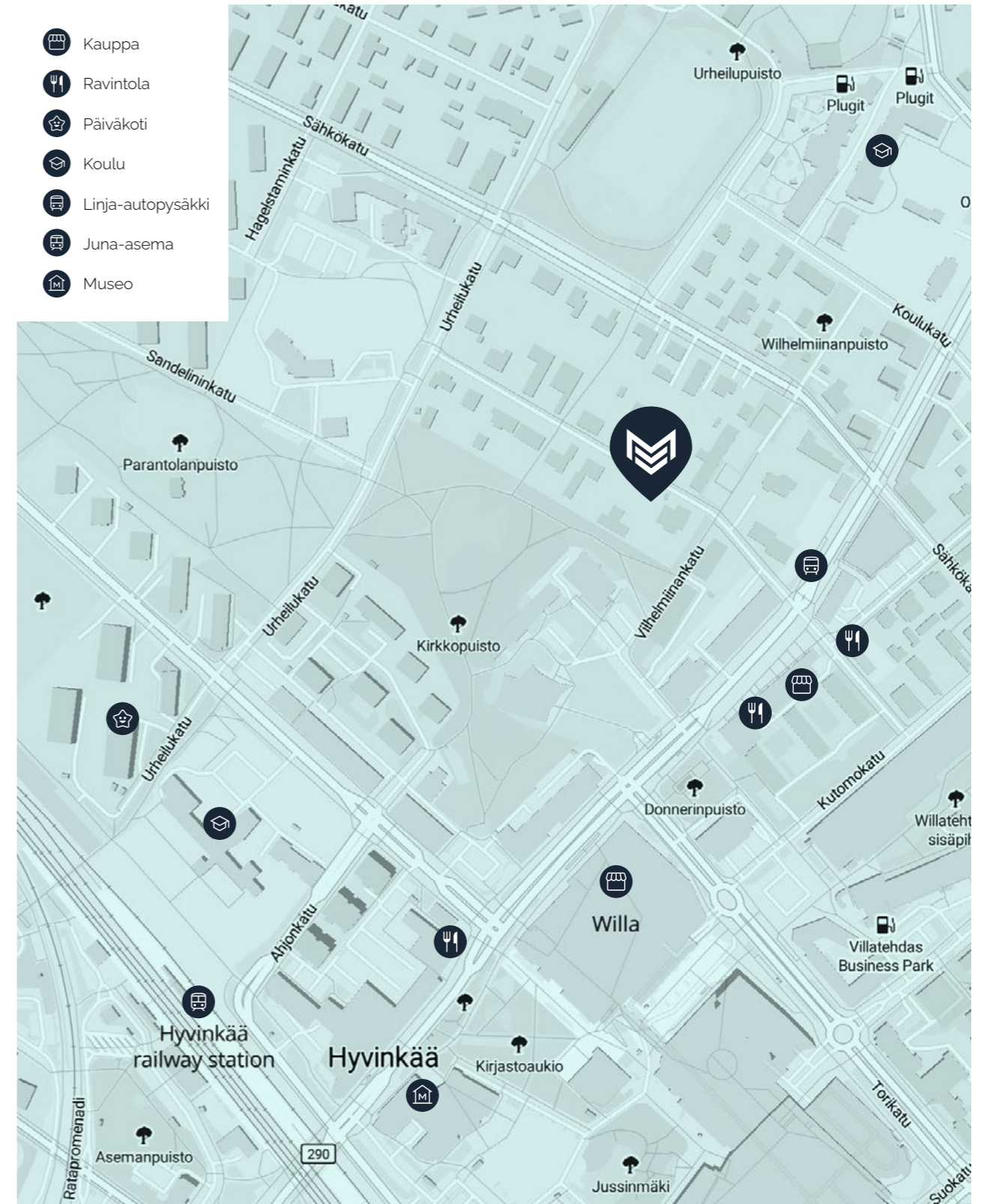
- Kenttädun päiväkot, 400 m
- Hämeenkadun alakoulu, 600 m
- Pohjoispuiston yläkoulu, 900 m
- Parantolanpuiston leikkipaikka, 350 m

#### Arjen palvelut:

- Kauppakeskus Willa, josta löytyvät Prisma, Citymarket sekä lukuisat erikoiskaupat ja ravintolat, 300 m

#### Monipuoliset liikunta- ja ulkoilumahdollisuudet:

- Parantolanpuiston ja Kirkkopuiston viihtyisiä ulkoilualue alkaa kotioveltas.
- Hyvinkään urheilupuisto: Pihkalan pesäpallostadion, yleisurheilukenttä, jalkapallokenttä, koripallo-, tennis- ja padelkentät, 500 m.
- Sveitsinpuiston ulkoilualue: Kuntoilureitit, uimala, jäalliikuntakeskus, latureitit sekä seikkailupuisto, 2,5 km.
- Sveitsin hiihtokeskus, 4 km
- Golfkenttä Hyvigolf, 4 km



# Taiteilijat viihtyivät parantolan vuoristoilmassa

Hyvinkään Parantolapuiston alue on yksi kaupungin historiallisimmista ja arvokkaimmista asuinalueista, jonka historia ulottuu 1800-luvun lopulle. Alue on säilyttänyt ainutlaatuisen luonteensa ja kulttuurihistoriallisen arvonsa, joka tuntuu yhä tänäkin päivänä.

Rauhallinen ja viehättävä puistoalue on saanut nimensä 1896 perustetusta kuuluisasta parantolasta. Parantolan kulta-aikana sen vieraskirjassa nähtiin monia kuuluisia taiteilijoita, kuten kirjailijat **Eino Leino**, **Saima Harmaja**, **Mika Waltari** sekä taiteilija **Hugo Simberg**. Parantolassa kävi myös Miss Euroopaksi vuonna 1934 valittu **Ester Toivonen**.

Puistossa on edelleen jäljellä alkupäisen parantola-ajan puustoa, ja siellä sijaitsee kuvanveistäjä Terho Sakin suunnittelema *Pärskepyrstö*-suihkulähdeveistos. Tämä tekee asuinalueesta historiallisen keitaan, jossa luonto ja historia kohtaavat modernin asumisen mukavuudet.

Kuva:  
Hyvinkään  
kaupunginmuseo



Arkkitehti Lars Sonckin suunnittelema yksitorninen valkoinen kivilinna valmistui vuonna 1906 uudeksi parantolarakennukseksi kasvavan asiakaskunnan tarpeisiin.

## Arkkitehdin terveiset



Visualisointikuva on taiteilijan näkemys ja saattaa poiketa toteutetusta.

Päämakuuhuoneessa on puistomaisemiin avautuva ranskalainen parveke.

### Altus (lat.) tarkoittaa muun muassa syvää tai ylevää

Asunto Oy Hyvinkään Altus sijoittuu rauhallisen Parantolankadun varrelle, vain kävyn heiton päähän Hyvinkään keskustasta. Tontti rajautuu toiselta sivultaan laajaan kirkkopuistoon, jonka keskuksena toimii modernin arkkitehtuurin merkkiteokseksi laskettavissa oleva Aarno Ruusuvuoren suunnittelema pyramidimainen Hyvinkään kirkko.

Korttelissa tulee olemaan myös naapuriin rakentuvan nelikerroksisen kerrostalon kanssa yhteinen Kirkkopuiston suuntaan avautuva leikki- ja oleskelualue. Jokaisella asunnolla on mahdollisuus autokatospaikkaan.

Asunto Oy Hyvinkään Altus muodostuu seitsemästä asunnosta, joiden pohjaratkaisut on suunniteltu toiminnallisuutta ajatellen, tehokkuutta unohtamatta.

### Lari Lehtonen

Projektiarkkitehti  
Arkkitehdit Ahlström Oy

# Avaruutta oleskeluun ja omaa rauhaa yläkertaan

Altus muodostuu seitsemästä asunnosta, joiden pohjaratkaisut on suunniteltu toimiviksi ja tehokkaiksi, minkä lisäksi ympäröivät maisemat on hyödynnetty hienosti.

**Ensimmäisen kerroksen oleskelutilat avautuvat yksityispihojen ja terassin suuntaan.** Koko kodin sydämenä toimii keskellä sijaitseva keittiö. Käytävälle ja portaikkoon avautuva baarikeittiö saarekkeineen toimii käteväenä aamiaispöytänä tai työtasona sosiaaliselle kokkaukselle. Keittiön jatkeena

oleva ruokailutila muodostaa olohuoneen kanssa yhtenäisen avaran ja valoisan tilan yhdessäololle. Tilasta on käynti katetulle terassille, josta osa on mahdollista lasittaa tunnelmalliseksi kesä- tai viherhuoneeksi.

Avara ruokailu- ja oleskelutila jatkuu katetulle terassille ja puistoon avautuvalle pihalle.



Visualisointikuva on taiteilijan näkemys ja saattaa poiketa toteutetusta.



Visualisointikuva on taiteilijan näkemys ja saattaa poiketa toteutetusta.

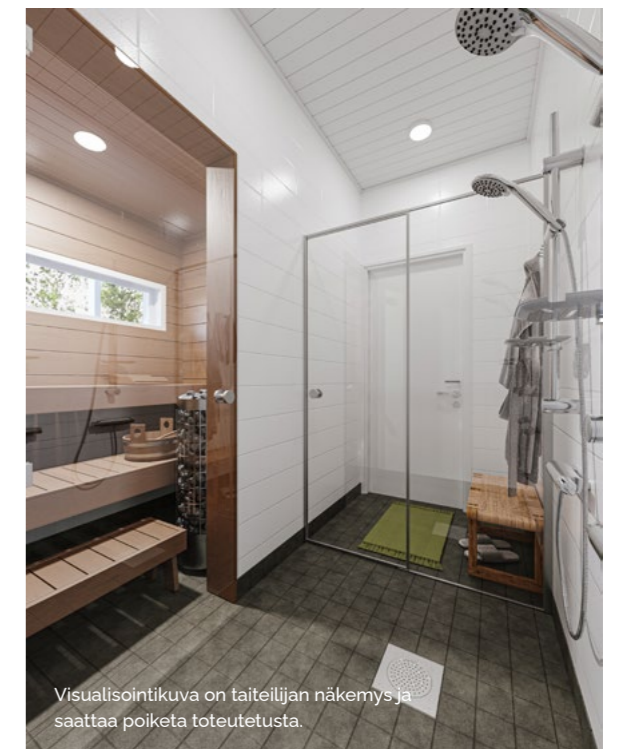
Suurimman makuuhuoneen yhteydessä on tilava ikkunallinen vaatehuone, joka voi toimia myös työskentelytilana

Portaikon alle jäävä tila on erotettu olohuoneesta puurimoituksella, minkä ansiosta tilaa voi käyttää oman elämäntilanteen ja tarpeiden mukaan esimerkiksi työnurkkauksena, taidepajana tai vaikkapa kissojen valtakuntana.

Ikkunat ja lasiliukuovi tuovat saunaosastoon valoa ja tilan tuntuja.

**Toinen kerros on rauhoitettu levolle ja yksityisyydelle.** Perusratkaisussa yläkertaan sijoittuu kolme makuuhuonetta. Suurimman makuuhuoneen yhteydessä on tilava ikkunallinen vaatehuone, joka voi toimia myös työskentelytilana – osittain tai kokonaan. Yläaulassa on erillis-wc sekä toinen vaatehuone. Halutessasi voit muokata yläkerran tilaratkaisuja melko helposti. Neljän makuuhuoneen ratkaisu vaatehuoneella on mahdollinen. Porrassaulan yhteyteen on myös mahdollista toteuttaa ullakkotilaan sijoittuva käyttöullakko.

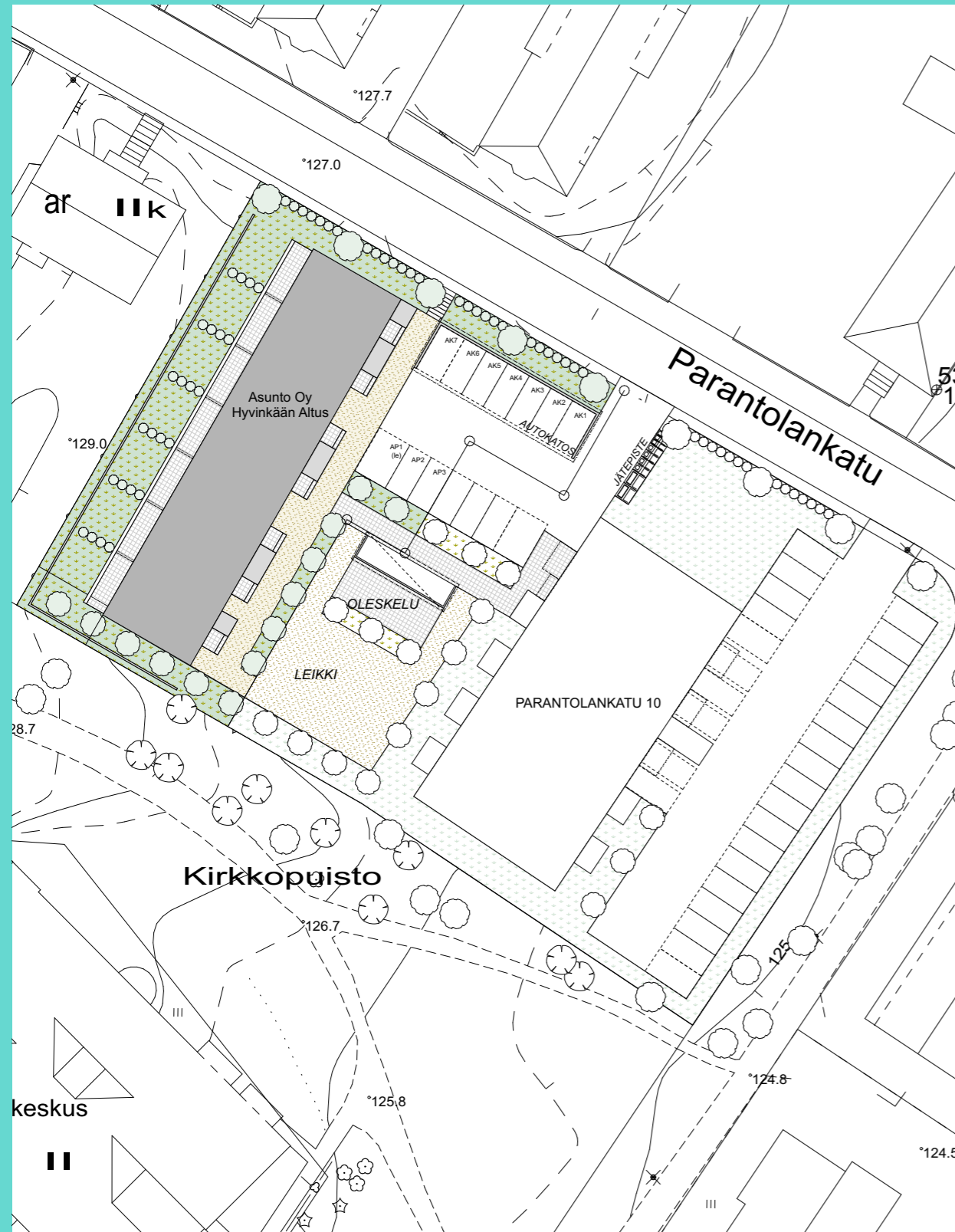
Kaikissa asunnoissa on laadukas ja tunnelmallinen **saunaosasto** pukuhuoneineen. Arkea helpottaa alakerran wc-tilan yhteydessä oleva kätevä kodinhoitonurkkaus, jonka voi esimerkiksi eristää verholla.



Visualisointikuva on taiteilijan näkemys ja saattaa poiketa toteutetusta.

# Sujuvaa arkea ja mukavaa yhdessäoloa

Asunto Oy Hyvinkään Altus sijoittuu rauhallisen Parantolankadun varrelle. Kortteli saa Kirkkopuiston suuntaan avautuvan yhteisen leikki- ja oleskelualueen naapuriin rakentuvan nelikerroksisen kerrostalon kanssa.



## Viihtyisä yhteispiha

Oman kodin neliöt jatkuvat Kirkkopuistoon avautuvalle korttelin yhteiselle pihalle, joka tarjoaa viihtyisät puitteet niin leikeille kuin leppoisalle oleskelulle.

## Autopaikoilla sähköautojen latausvalmius

Taloyhtiöllä on seitsemän autokatospaikkaa ja kolme maantasopaikkaa, jotka myydään osakkeina. Autopaikat varustetaan sähköautojen latausvalmiudella, joten voit ostaa latausaseman lisätyönä tai asentaa myöhemmin itse.

## Tilava pyöräkatos

Pyörät saa parkkiin katoksen alle, jossa myös pyörän huolto onnistuu kätevästi.

## Irtaimistovarasto

Oma irtaimistovarasto sisäänkäynnin yhteydessä helpottaa arkea.

## Viilentävä ilmalämpöpumppu

Voit tilata kotiisi ilmalämpöpumpun asennuksen lisätyönä.

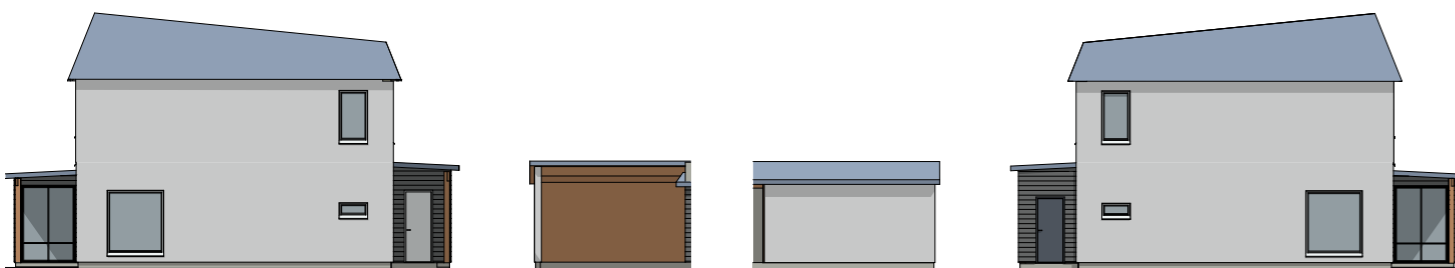
# Julkisivut



Luoteeseen



Kaakkoon



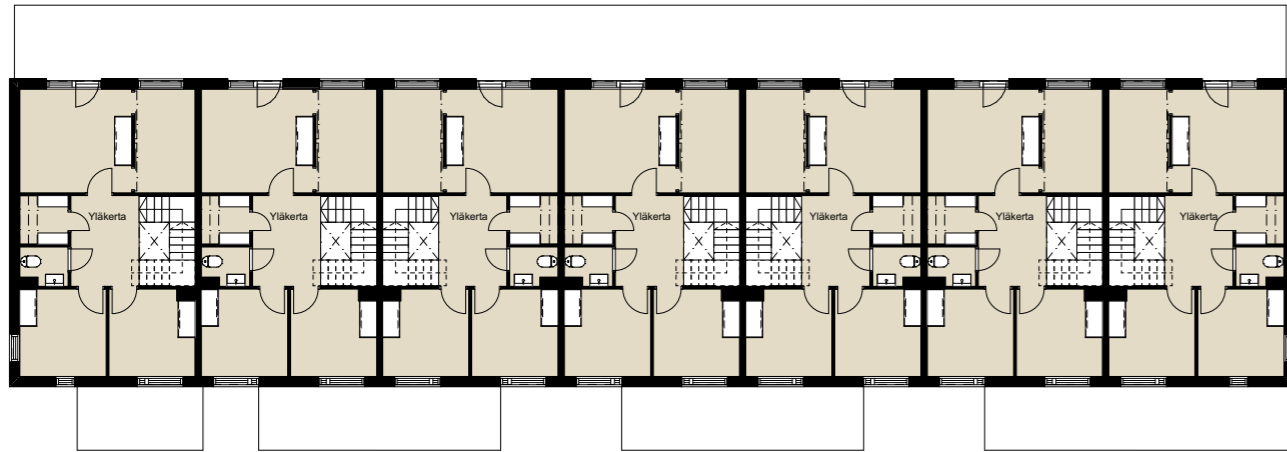
Lounaaseen

Koilliseen



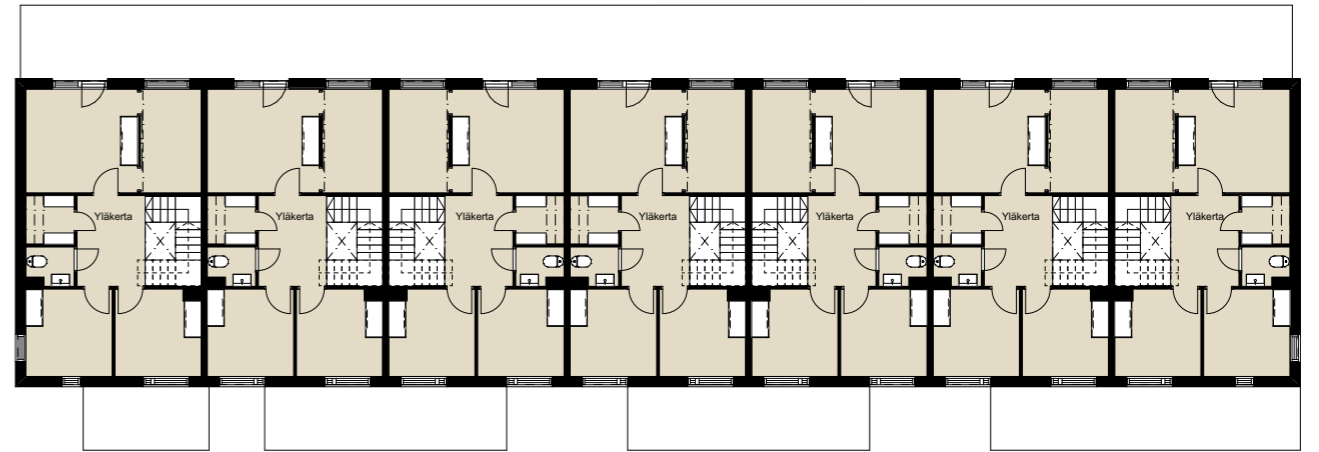
# Kerroslohjat

## Pohjaratkaisu

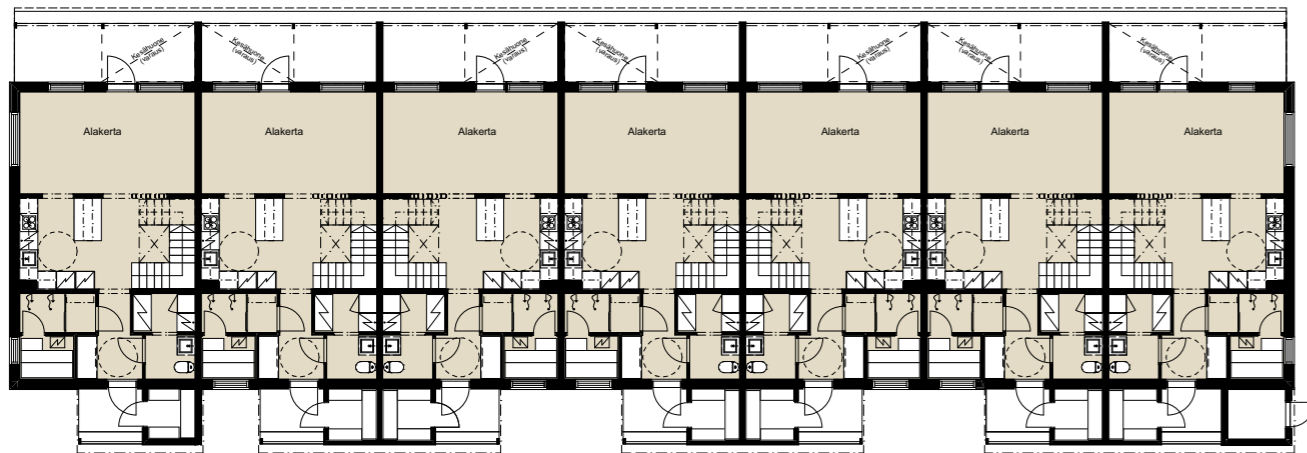


2. kerros

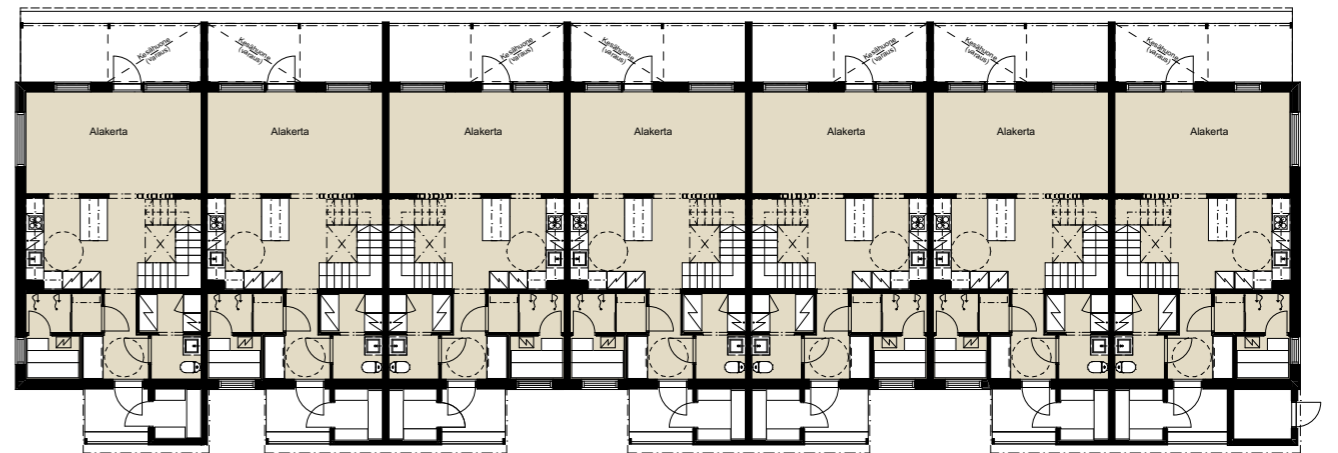
## Vaihtoehtoiset ratkaisut



2. kerros



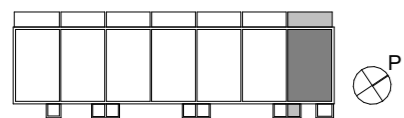
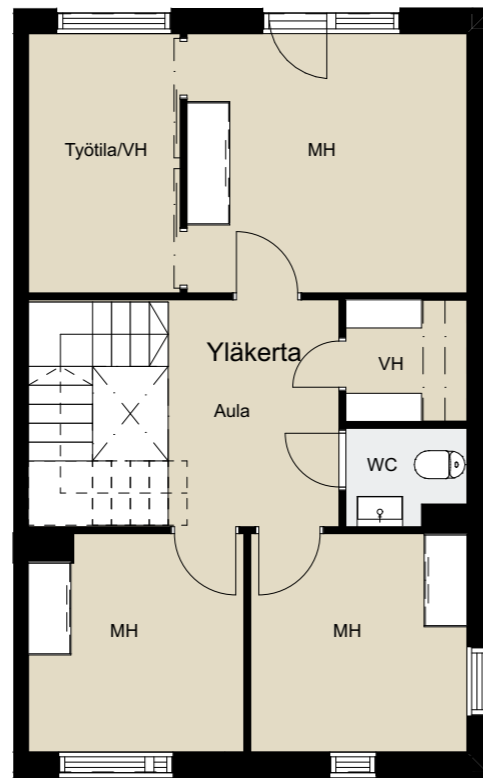
1. kerros



1. kerros

# Asunto A1

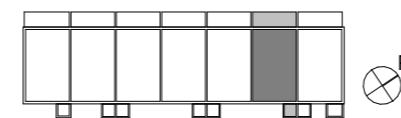
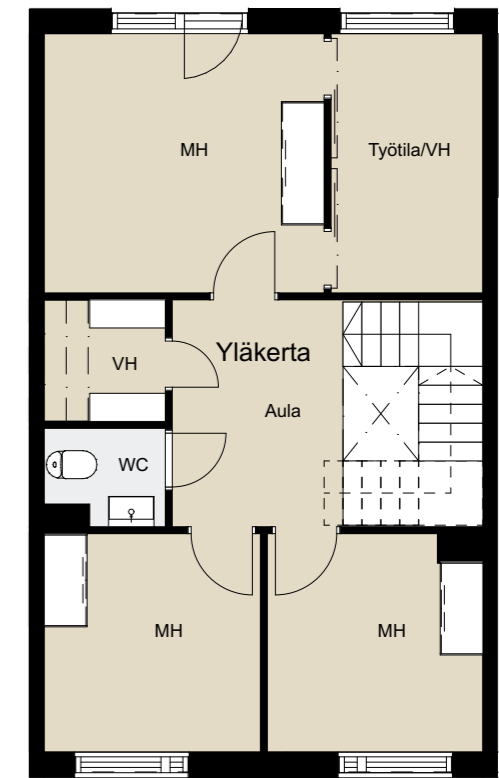
4H+K+S+TH, 104 m<sup>2</sup>



Ennakkomarkkinointi 2.12.2025

# Asunto A2

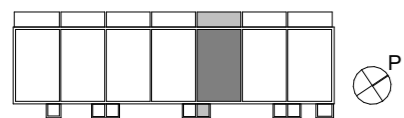
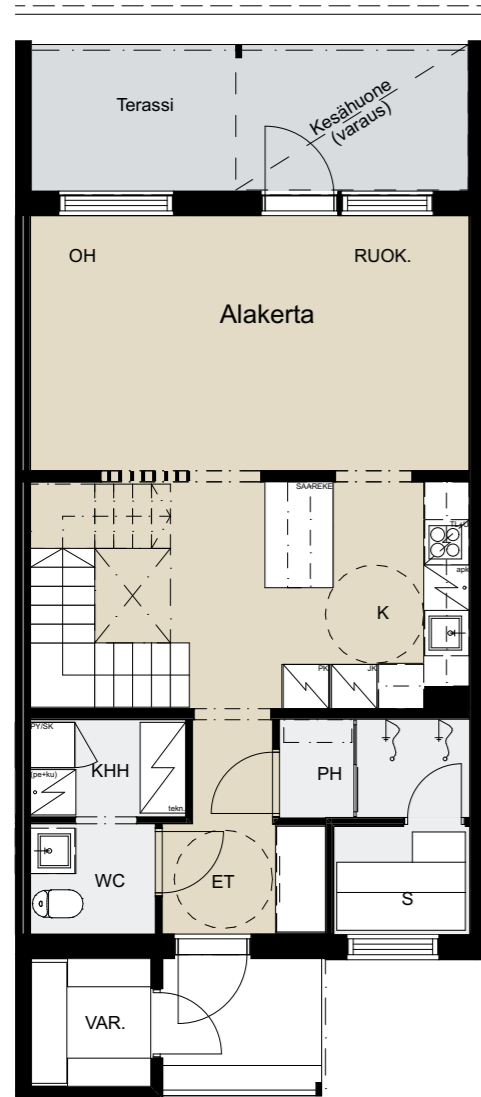
4H+K+S+TH, 104 m<sup>2</sup>



Ennakkomarkkinointi 2.12.2025

# Asunto A3

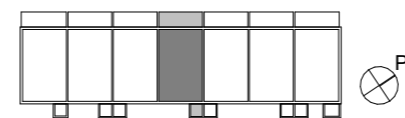
4H+K+S+TH, 104 m<sup>2</sup>



Ennakkomarkkinointi 2.12.2025

# Asunto A4

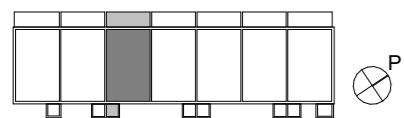
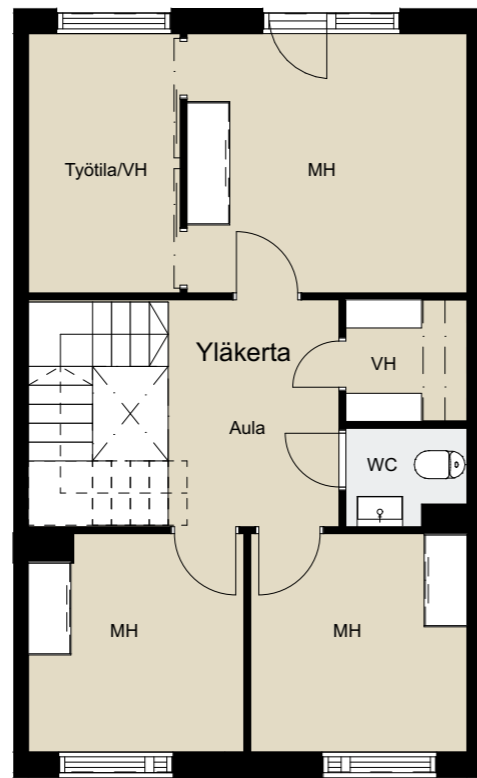
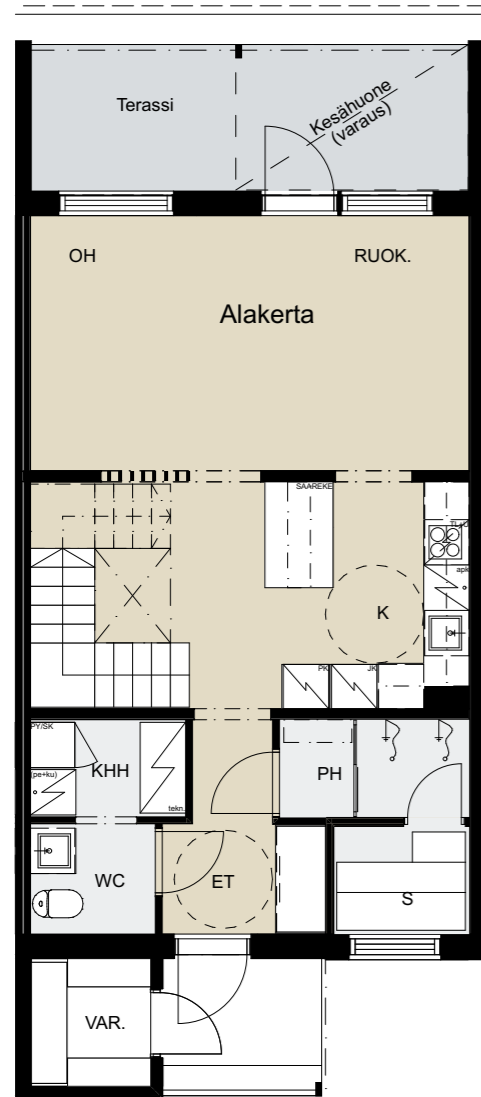
4H+K+S+TH, 104 m<sup>2</sup>



Ennakkomarkkinointi 2.12.2025

# Asunto A5

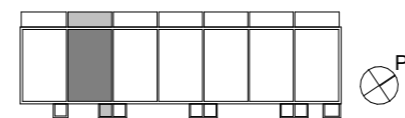
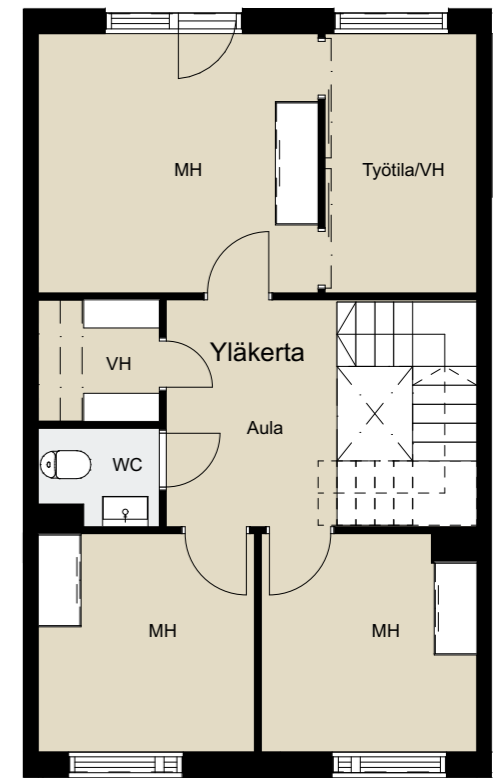
4H+K+S+TH, 104 m<sup>2</sup>



Ennakkomarkkinointi 2.12.2025

# Asunto A6

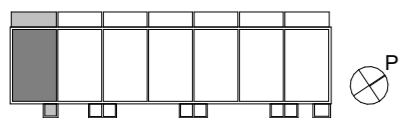
4H+K+S+TH, 104 m<sup>2</sup>



Ennakkomarkkinointi 2.12.2025

# Asunto A7

4H+K+S+TH, 104 m<sup>2</sup>



Ennakkomarkkinointi 2.12.2025

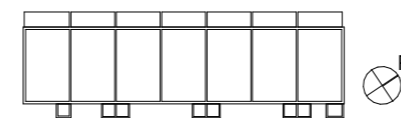
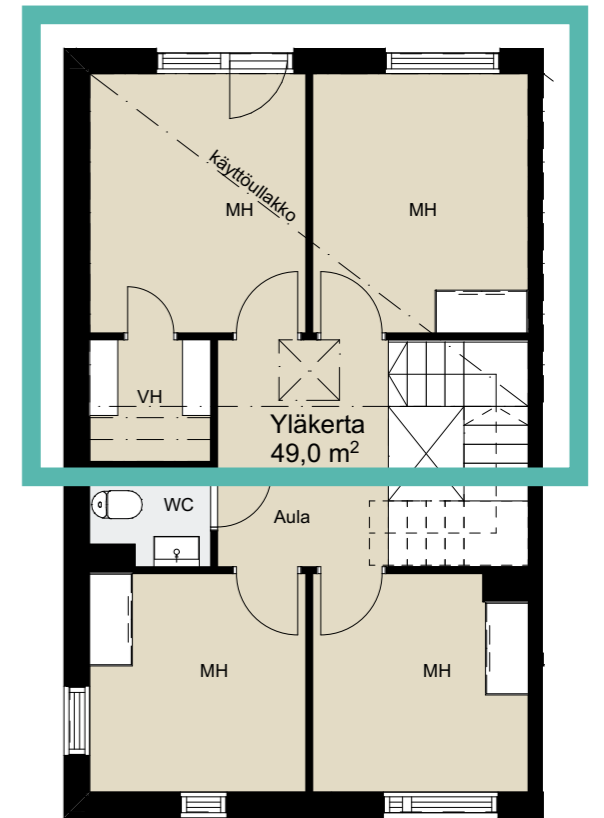
# Vaihtoehtoinen pohjaratkaisu

4H+K+S+TH, 104 m<sup>2</sup>

Lasitettu terassi jatkaa sisätilaa luonnon läheisyyteen ja tarjoaa mukavaan paikan oleskeluun kaikkina vuodenaikoina.



Haaveiletko lisämakuuhuoneesta tai työhuoneesta? Yläkertaan voidaan toteuttaa neljäs huone sekä käyttöullakko tarjoamaan lisää säilytystilaa.



Ennakkomarkkinointi 2.12.2025

# Rakennustapaseloste

11.12.2025

## Rakennuskohde

Asunto Oy Hyvinkään Altus  
Parantolankatu 12, 05800 Hyvinkää

## Tontti

Oma tontti

## Kaavoitus

Vahvistettu asemakaava. Lisätietoja: Hyvinkään kaupungin asiakaspalvelusta, p. 019 459 11.

## Rakenteet ja runko

Rivitalo perustetaan pohjatutkimuksen ja rakennesuunnitelmien mukaan. Perustaminen toteutetaan pääosin maanvaraisten anturoiden varaan. Talon kantavat ulkoseinät ovat puurakenteisia elementtiseiniä. Julkisivut ovat pääosin rapattuja tai vaakapaneloituja. Välipohjat ovat pääosin puurakenteisia. Yläpohja on puurakenteinen ja vesikatto on konesaumattua peltiä.

## Ikkunat ja ovet

Asuntojen ovet ovat ulosaukeavia ikkunallisia puuovia, ulkopuoli alumiinia. Huoneistojen sisäovet ovat tehdasvalmisteisia valkoisia laakaovia, ovikarmit

ja karmilistat ovat puuta. Huonetilojen ikkunat ovat 3-kertaisia, sisään aukeavia, ulkopuoleltaan alumiinipintaisia puuikkunoita ja ne varustetaan sälekaihtimin. Ranskalaiset parvekkeet ovat sisäänpäin aukeavia ikkunallisia puuovia, ulkopuoli alumiinia. Parvekeovet varustetaan sälekaihtimilla.

## Väliseinät

Huoneistojen väliset seinät ovat puuelementtiseiniä. Kevyet väliseinät ovat pääosin kipsilevypintaisia teräsrunkoisia seiniä tai vastaavia. Löylyhuoneiden seinät puurunkoisina.

## Kalusteet

Kiintokalusteet ovat tehdasvalmisteisia kalusteita. Kiintokalusteiden alle jäävään lattiaan ei asenneta lattiamateriaalia, eikä kiintokalusteiden taakse jääviä seiniä tasoiteta tai maalata. Keittiöiden, eteisten ja makuuhuoneiden kalusteovet melamiinipintaisia. Keittiön työtasot ovat laminaattipintaisia, tasoon upotettu allas on terästä. Keittiöiden välitilan pintamateriaalina on maalaus ja työtasonosto. Pesuhuoneissa ja erillis-wc:ssä on valaisinpeilikaappi led-valaisimella sekä pistorasialla varustettuna ja allaslaatikosto. Kalusteovet ovat valkoisia.

## Huonetilojen pintamateriaalit

Tila	Lattia	Seinät	Katto
ET	vinyylilankku	maalaus	tasoitus ja maalaus
OH	vinyylilankku	maalaus	roisketasoitus
K, KT	vinyylilankku	maalaus	roisketasoitus/tasoitus ja maalaus
MH	vinyylilankku	maalaus	roisketasoitus
VH	vinyylilankku	maalaus	roisketasoitus/tasoitus ja maalaus
KH	laatta	laatta	paneeli
WC	laatta	laatta	paneeli
S	laatta	paneeli	paneeli

## Kodinkoneet

Keittiössä on kalusteuuni, induktiotaso, kalustepeitteinen astianpesukone, erillinen jääkaappi ja pakastin sekä mikroaaltouunivaraus.

## Talotekniikka

Lämmitysjärjestelmänä on termostaatein ohjattava vesikiertoinen lattialämmitys. Lämmityslaitteena on poistoilmalämpöpumppu (PILP), jonka käyttämä sähkö menee asunnon sähkölaskuun. Kiinteistössä on etäluettava huoneistokohtainen kylmän ja lämpimän veden mittaus. Rakennuksessa on huoneistokohtainen koneellinen tulopoistoilmanvaihto. Yhtiössä on kaapeli-TV- sekä yleiskaapelointi ja laajakaistayhteys. Asunnot varustetaan sähköverkkoon liitettävillä paristovarmenteisilla palovaroittimilla.

## Varastot ja yhteiset tilat

Huoneistokohtainen puurakenteinen irtaimisto-varasto. Tekninen tila, jossa päävesimittari ja muita teknisiä laitteita. Piha-alueella naapuritaloyhtiön kanssa yhteiskäyttöinen piha-alue.

## Varusteet

Huoneistojen ikkunat varustetaan kattoon asennettavilla valkoisilla alumiinisilla verhokiskoilla. Pesuhuoneiden varustuksena on bide-suihku, suihkuseinä, pyyhekoukustot ja WC-paperiteline. WC-tiloissa on bide-suihku, pyyhekoukusto ja WC-paperiteline.

## Parvekkeet ja asuntopiha

Ranskalaisten parvekkeiden kaiteet ovat pääosin alumiinirunkoisia kaiteita. Asuntopihalla on puurakenteinen terassi sekä puurakenteinen katos. Asuntopiha on pääosin nurmipintainen ja naapuripihojen väliin istutetaan pensasaita. Asuntopihalle ei toteuteta lasitusta.

## Lukitus

Lukitus esim. Abloy.

## Autopaikoitus

Taloyhtiöllä on seitsemän autokatospaikkaa ja kolme maantasopaikkaa, jotka myydään osakkeina. Autopaikat varustetaan latausvalmiudella.

## Jätehuolto

Jätekeräys toteutetaan syväkeräysjärjestelmänä naapuritaloyhtiön kanssa yhteisellä jätepisteellä.

## Rasitteet

Korttelin yhteisjärjestelysopimus. Tontin hallinnanjakosopimus.

## Materiaalivalinnat

Keittiöiden ovi- työtaso- ja vedinvalinnat, kuivien tilojen lattiavalinnat sekä kylpyhuoneiden ja wc-tilojen laattavalinnat on mahdollista valita erillisen materiaalitulukon mukaisesti. Energialuokka B (2018)

## Huomautus




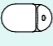

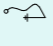





Tämä rakennustapaselostus perustuu laatimisajankohdan (joulukuu 2025) suunnitelmiin. Rakennusliike pidättää oikeuden muutokseen laatusoa alentamatta. Havainnekuvat myynti-aineistossa ovat taiteilijan näkemyksiä ja saattavat poiketa toteutetusta.

# Merkintöjen selitykset

## HUONETILAT

K	Keittiö
RUOK.	Ruokailutila
OH	Olohuone
PH	Pesuhuone
S	Sauna
WC	WC-tila
KHH	Kodinhoitotila
MH	makuuhuone
VH	Vaatehuone

## KALUSTEET JA VARUSTEET

	Liesitaso ja erillisuuni		Allas ja allaskaappi
	Astianpesukone		WC-istuin
	Jääkaappi		Suihku
	Pakastinkaappi		Tekniikkakomero
	Pyykki-/siivouskomero		
	Varaus pesukoneelle ja kuivusrummulle		
	Vaatekomero		



